

# Entwicklung eines Nachhaltigkeitsleitbilds an der Universität Bielefeld

**Prof. Dr. Alexandra Kaasch**, Prorektorin Wissenschaft und Gesellschaft  
**Dr. Stephan Becker**, Kanzler

# Insgesamt geht es heute um...

... den Anfang eines mehrgliedrigen, mehrstufigen, partizipativen Prozesses hin zu einem

**Nachhaltigkeitsleitbild** mit **Zielformulierungen**

gleichzeitig: weitere Schritte hin zu einer **umfassenden Nachhaltigkeitsstrategie** an der Universität Bielefeld:

→ Bestandsaufnahme in Richtung **Nachhaltigkeitsbericht**

→ Unterstützung von auf Nachhaltigkeit ausgerichtete Initiativen innerhalb der Universität mit Hilfe eines **Nachhaltigkeitsfonds**

# Hintergrund

Universität braucht dringend eine **explizitere und kohärentere Beschäftigung** mit dem Thema “Nachhaltigkeit”

- als Antwort und Bündelung von Forderungen und Initiativen innerhalb der Universität
- als Ausgestaltung der Nachhaltigkeitsstrategien von UN (Agenda 2030: SDGs), Bund und Land (z.B. Umsetzung des NRW Klimaschutzkonzepts)
- Verbindung zur Nachhaltigkeitsstrategie der Stadt Bielefeld
- Hamburg Declaration „Facing the Grand Challenges of Climate Change and Sustainability”
- Thema Nachhaltigkeit in der Hochschulvereinbarung NRW 2026 verankert

# Universitäre Nachhaltigkeitsstrategien

- Hochschulen haben zentrale Rolle bei nachhaltiger Entwicklung → aber relativ komplexe Umsetzung

Übliche Elemente u.a.:

- Nachhaltigkeitsleitbilder
- Green Offices, Nachhaltigkeitsbüros und Stabsstellen für Nachhaltigkeit
- Partizipationsprozesse
- Nachhaltigkeitsforschung
- Nachhaltigkeitsinhalte und –programme in der Lehre und wissenschaftlichen Weiterbildung

# Hier bei uns

## Nachhaltigkeitsfonds

- Förderung studentischen Engagements zu Nachhaltigkeit
- Voraussichtlich ab Mai/Juni 2022

## Partizipativer Prozess

- Ziel: Formulierung eines **Nachhaltigkeitsleitbilds** mit konkreten kurz-, mittel- und langfristigen Zielen
- Auftaktveranstaltung: 28. April 2022
- weitere Ausformulierung in thematischen Arbeitsgruppen
- **Alle Universitätsmitglieder** sind eingeladen sich zu beteiligen

## Dez. FM.6

- verschiedene Einzelmaßnahmen zu Bau, Energieeinsatz, Ressourcenschutz, Mobilität, Flächenmanagement und Campusgestaltung
- Klimaschutzmanager

## Nachhaltigkeitssprechstunde

- für den „kurzen Gesprächsbedarf“
- immer freitags von 9-10 Uhr
- Anmeldung über das eKVV

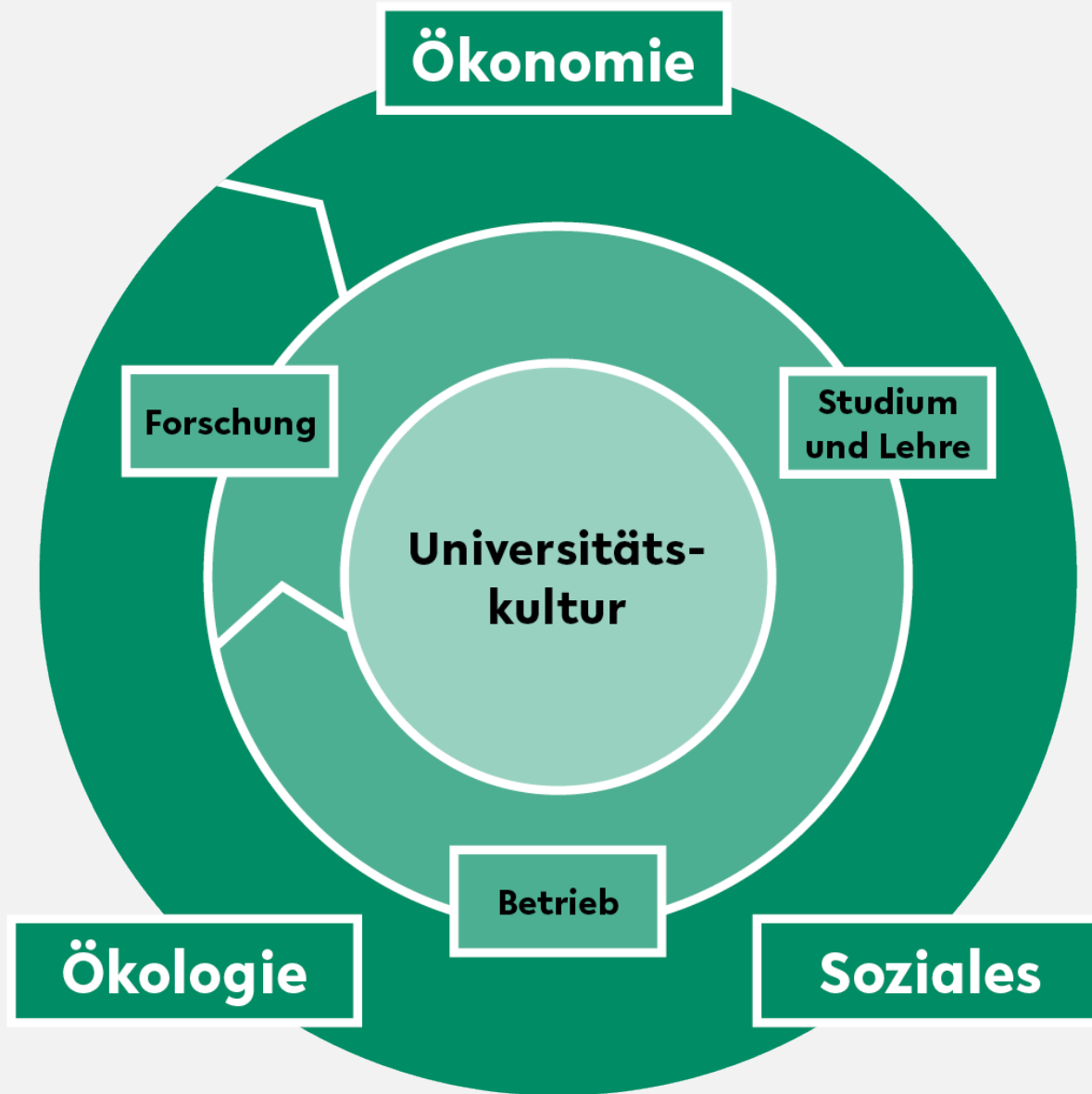
## Ideensammlung Nachhaltigkeit

- für Wünsche und Ideen in Bezug auf Nachhaltigkeit an der Uni
- über Formular (<https://www.uni-bielefeld.de/themen/nachhaltigkeit/nachhaltigkeitsleitbild/vorschlaege/>)

## Nachhaltigkeitsbüro

- zentrale Ansprechstelle
- Unterstützung beim partizipativen Prozess und Aufbau versch. Maßnahmen

# Verständnis



# Entstehung eines Nachhaltigkeitsleitbilds

- **Verständnis** – Was verstehen wir unter Nachhaltigkeit? Was sind unsere Ziele?
- **Prozesse** – Wie kommen wir zu einer nachhaltig(er)en Universität und einem tragfähigen Konzept?
- **Verstetigung** – Wie können wir sicherstellen, dass sich Prozesse in Strukturen/Institutionen verfestigen?

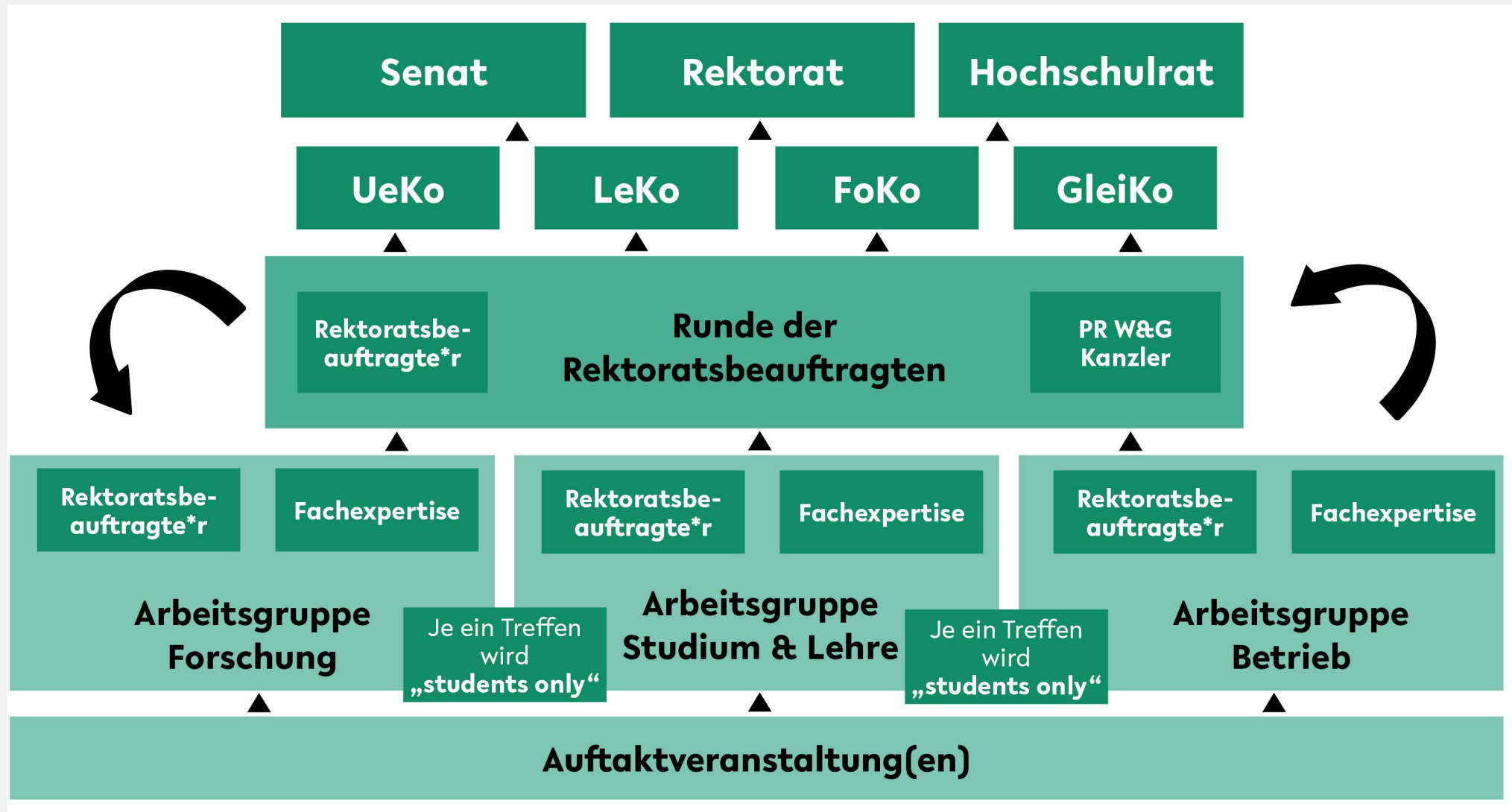
# Das heutige Ziel

- Auftaktveranstaltung ist Teil des partizipativen Prozesses zur Entwicklung des **Nachhaltigkeitsleitbildes**
- Das Nachhaltigkeitsleitbild soll später konkrete kurz-, mittel- und langfristige Zielformulierungen enthalten

**Heute soll es darum gehen, Ihre Vorstellungen, Ideen und Wünsche zu sammeln.**



# Der Prozess



# Ideen, die uns bisher erreicht haben....

- **keine Einwegbecher**
- Hinweise, Papierhandtücher zu sparen
- **automatische Wasserhähne und Lichter**
- mehr Trinkwasserspender
- **weniger Fleischangebote** in der Mensa
- besseres Nahrungsangebot für Tiere (z. B. Blühstreifen, Obstbäume) und Nistmöglichkeiten (für Fledermäuse, Insekten und Vögel)
- Datensparsamkeit
- (Schnell-)Lademöglichkeiten für Elektroautos - ggf. durch die Uni Betriebene PV-Lösung
- Kostenpflichtige Parkplätze
- ausschließlich Bio-Fleisch aus der Region
- **"Uni Kleinanzeigen"**, über die Büroartikel (Möbel, gebrauchte Büroartikel, Stühle usw.) abgegeben werden können.
- Mehr (auch bewachte) Abstellplätze für Fahrräder, E-Bikes und Lastenräder.
- **Nachhaltige & ethische finanzielle Investitionen**
- Rückbau der Flächen für den Individualverkehr, Ausbau Grünanlagen, Fußwege, Fahrradstraßen.

**und viele, viele mehr...**

# Was passiert danach?

- gesammelte Ideen, Wünsche und Vorstellungen dienen den späteren Arbeitsgruppen (Forschung, Betrieb, Studium & Lehre) als Grundlage
- Arbeitsgruppen werden konkrete Zielformulierungen erarbeiten (u.a. mit Hilfe von Expertise aus den zuständigen Bereichen der Verwaltung)
- allen Universitätsmitgliedern steht die Mitarbeit an den Arbeitsgruppen frei

# Arbeitsgruppen

- Anmeldung zu den **Arbeitsgruppen ab morgen (29.04.) bis einschließlich 13.05.** unter [nachhaltigkeitsbuero@uni-bielefeld.de](mailto:nachhaltigkeitsbuero@uni-bielefeld.de)
- Betreuung der Arbeitsgruppen durch Rektoratsbeauftragte und Nachhaltigkeitsbüro
- Regelmäßige Treffen bis Ende 2022
- **Ziel:** Formulierung des Entwurfs für das Nachhaltigkeitsleitbild, welcher ab Frühjahr 2023 in die Gremienberatungen geht

**Studium & Lehre**  
Thomas Hermann und Lore Knapp

**Forschung**  
Eleonora Rohland

**Betrieb**  
Dominik Schwarz

# So geht's jetzt weiter:

- Ideensammlung und Diskussion in moderierten Kleingruppen (ca. 10 Personen, **60 Minuten**)
- danach: Rückkehr in den Hauptraum, Vorstellung einzelner Ergebnisse aus zwei Kleingruppen und Abschluss

