



Netzlaufwerk

Netzlaufwerk unter Windows 8 verbinden

Auf Netzlaufwerke kann sowohl aus dem Campusnetzwerk als auch von extern zugegriffen werden. Voraussetzung ist jedoch, dass zuvor der Rechner über LAN, WLAN oder VPN mit dem Netzwerk der Universität Bielefeld verbunden wurde (vgl. hierzu den Punkt „Unser Angebot > Netzzugang“ auf der BITS-Webseite).

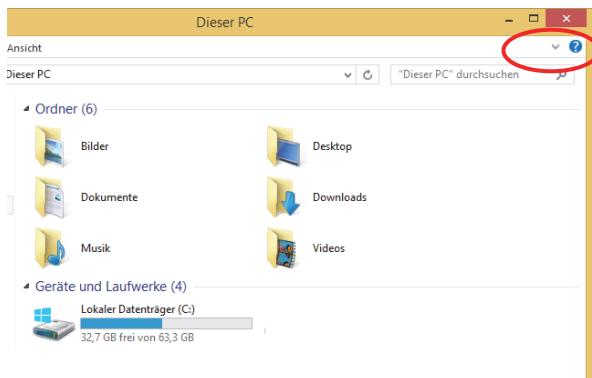
Netzlaufwerk verbinden

Aus der Eingabeaufforderung (cmd) kann ein Netzlaufwerk mit dem folgenden Kommando verbunden werden:

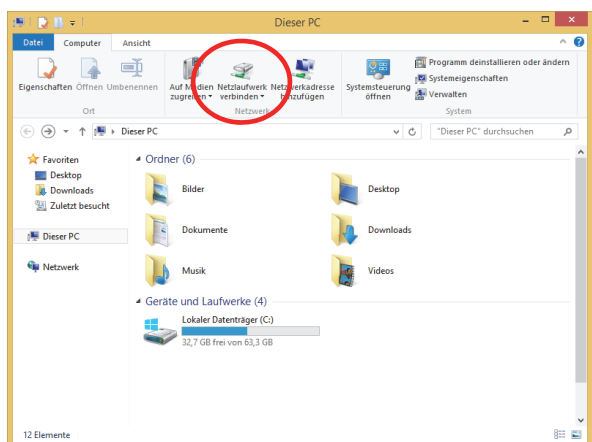
```
> net use p: \\fs-home.uni-bielefeld.de\home\“benutzername“ /User:ad\“benutzername“
```

Nach Bestätigung der Eingabe und der Eingabe des BITS-Passworts, steht das Laufwerk zur Verfügung. Als Laufwerksbezeichnung wird der zuvor ausgewählte Buchstabe (in obigem Beispiel „p“) verwendet.

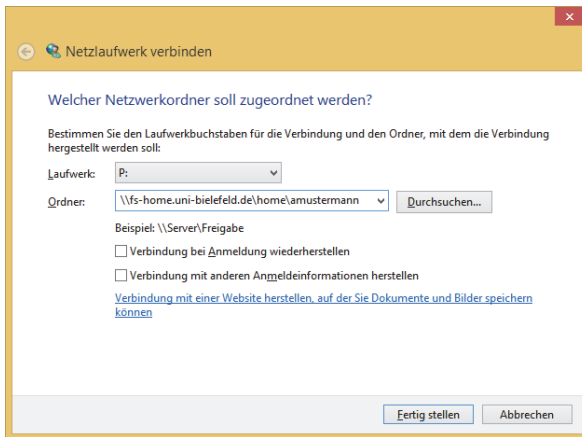
Alternativ kann das Netzlaufwerk auch über „Computer“ verbunden werden:



Über den Windows Explorer (Dieser PC) lässt sich in der oberen, rechten die Menüleiste über den Pfeil erweitern.



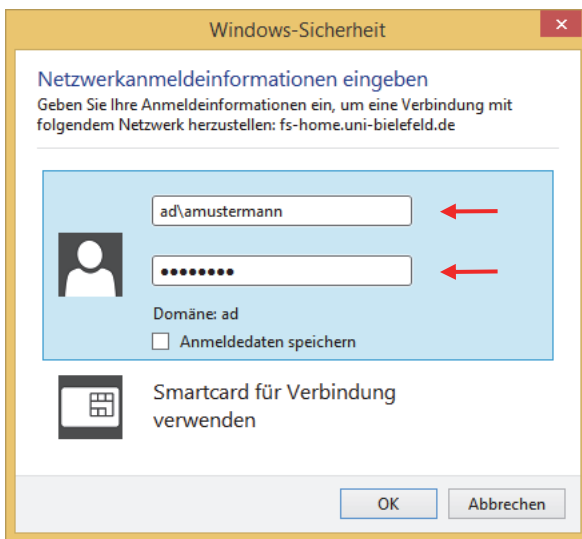
Im Menü „Netzlaufwerk verbinden“ anklicken.



In diesem Fenster werden Details der Einbindung festgelegt.

- > Laufwerk: frei wählbar
- > Ordner: \\fs-home.uni-bielefeld.de\home\“benutzername“
“benutzername“ steht für den jeweiligen BITS-Benutzernamen.

Um die Verbindung herzustellen auf „**Fertig stellen**“ klicken.

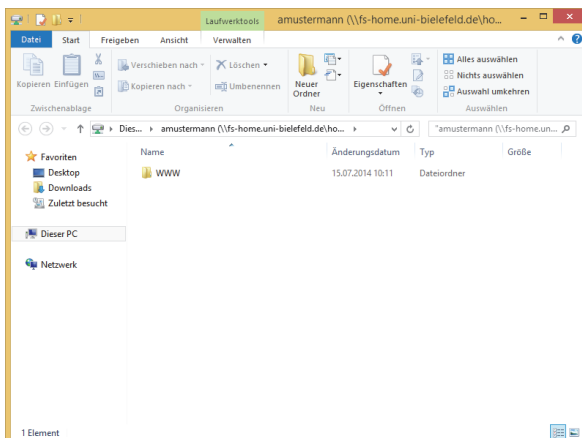


Dort wird folgendes eingegeben:

- > Benutzername: **ad\BITS-Benutzername**
- > Kennwort: **BITS-Passwort**

Ein Klick auf **OK** bestätigt die Eingaben.

Ansicht im Explorer



Nach einer erfolgreichen Verbindung öffnet sich das Netzlaufwerk in einem neuen Fenster. Als Laufwerksbezeichnung wird der zuvor ausgewählte Buchstabe verwendet.

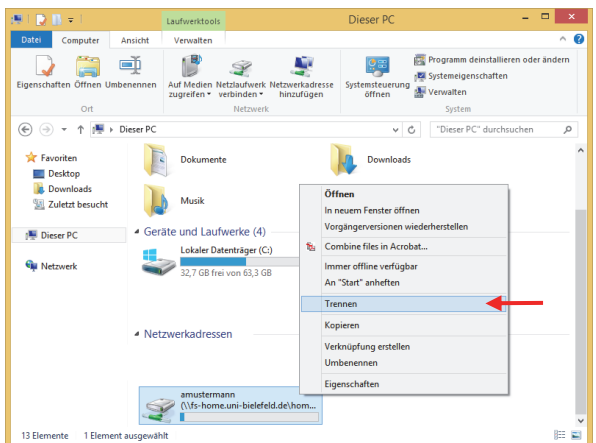
Netzlaufwerk trennen

Aus der Eingabeaufforderung (cmd) kann ein Netzlaufwerk mit dem folgenden Kommando getrennt werden:

```
> net use p: /delete
```

Nach Bestätigung der Eingabe steht das Laufwerk nicht mehr zur Verfügung. Als Laufwerksbezeichnung wird der zuvor ausgewählte Buchstabe (in obigem Beispiel „p“) verwendet.

Alternativ kann das Netzlaufwerk auch über den Windows Explorer getrennt werden:



Unter „Dieser PC“ werden in der Rubrik „Netzwerkadressen“ alle bestehenden Verbindungen aufgeführt.

Das zuvor verbundene Netzlaufwerk kann über einen Rechtsklick auf selbiges mit „Trennen“ wieder getrennt werden.