



Webseiten

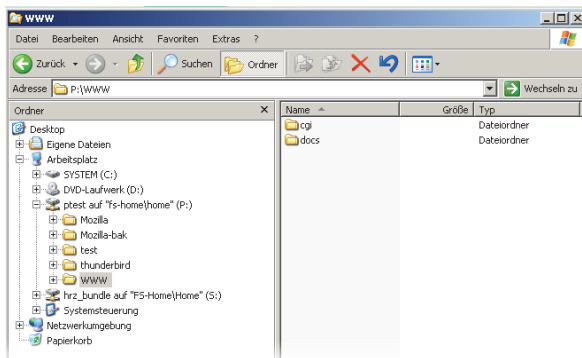
Dateien hochladen: P-Laufwerk

Für den Datentransfer wird der Zugriff auf das P-Laufwerk benötigt. Dort enthalten ist der Ordner „WWW“.

Auf dem Webserver stehen zwei Verzeichnisse zur Verfügung:

- **docs** für Dokumente, Grafiken und HTML-Dateien (für alle lesbar). Hier sollte auch die Einstiegsseite (index.html) gespeichert werden.
- **cgi** für die CGI/PHP-Skripte (lesbar nur für den Eigentümer)

Um Dateien auf den Webserver zu laden wird folgendermaßen vorgegangen:

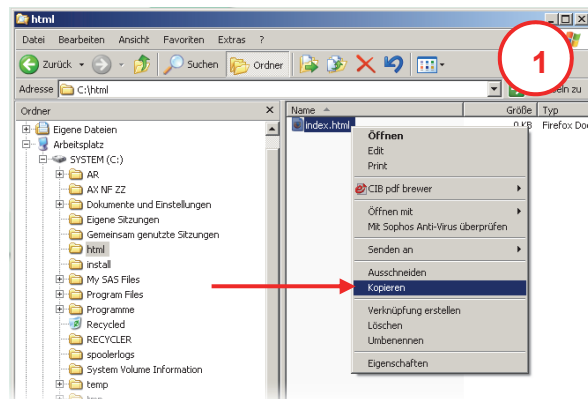


Im Ordner WWW sind die zwei vordefinierten Ordner enthalten:

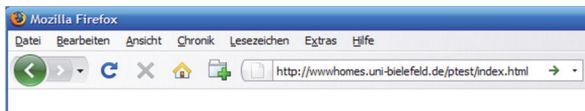
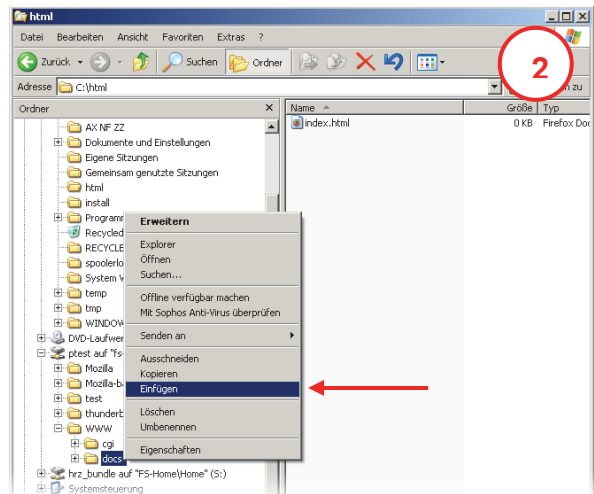
- > **cgi**
- > **docs**

Über den Windows-Dateimanager können nun die Dateien in das gewünschte Zielverzeichnis auf den Webserver kopiert werden.

1. „Rechtsklick auf die Datei > Kopieren“



2. „Rechtsklick auf den Zielordner > Einfügen“



Die Dateien/Webseiten sind anschließend über einen Browser aufrufbar:

<http://wwwhomes.uni-bielefeld.de/benutzername/beispiel.html>