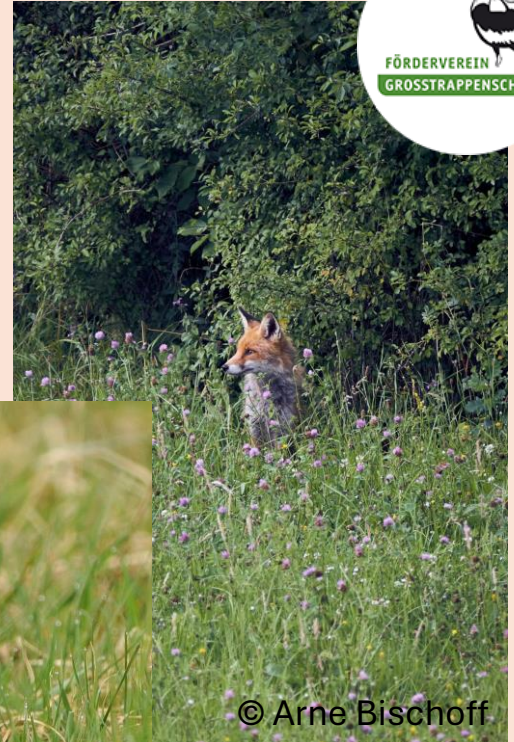




Bachelor- bzw. Masterarbeit oder Projektmodul



© Arne Bischoff



© Christian Gelpke

Heinz
Sielmann
Stiftung

Innovative Methode zu Prädationsvermeidung bei Bodenbrütern – Feld- und Analysearbeit – Betreuung im Projektgebiet und an der Universität Bielefeld

Im Projekt „Rebhuhn retten – Vielfalt fördern!“ wird von 2023 bis 2029 für das stark gefährdete Rebhuhn Lebensraum geschaffen und die Bestände überwacht. Bedroht ist das Rebhuhn u.a. durch (Nest-)Prädation. Daher möchten wir eine innovative, nicht-letale Methode zur Senkung des Prädationsrisikos testen. Die Wirksamkeit der Methode soll über Verhaltensbeobachtungen mittels Kamerafallen sowie Rebhuhn- und Fuchszählungen untersucht werden.

Mögliche Aufgaben:

- Geruchsextraktionen im Labor
- Betreuung der Kamerafallen
- Auswertung der Videos
- Fuchs- und Rebhuhnzählung

Fokus und Zeitraum sind je nach Tätigkeit flexibel!

Einsatzort:

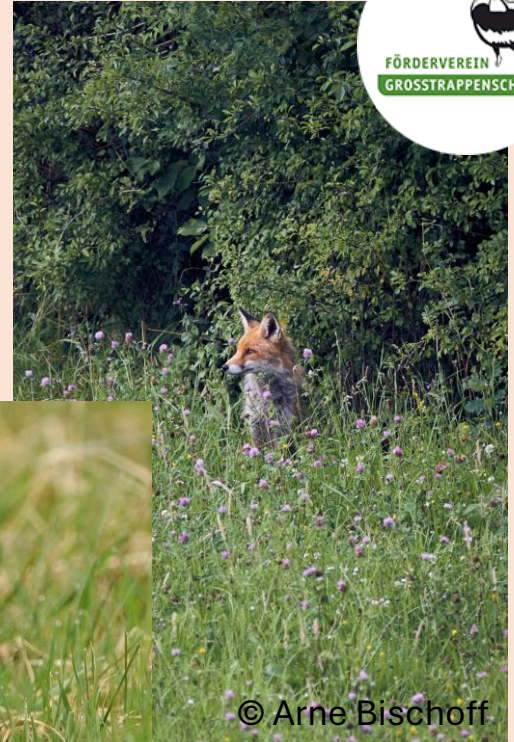
Bei Arbeit im Feld: Zerbst, Sachsen-Anhalt (kurzzeitige Unterkunft vorhanden)

Bei Datenanalyse: auch remote/im home office möglich

Kontakt: nadine.schubert@grosstrappe.de, 0176 75872103



Bachelor-/Master thesis or project module



© Arne Bischoff



© Christian Gelpke

Heinz
Sielmann
Stiftung

Innovative method for preventing predation in ground-nesting birds – Field work and data analysis – Supervision in the project area and at Bielefeld University

The project „Save the grey partridge – promote biodiversity!“ is conducted from 2023 to 2029. Within this project, habitat for the severely endangered grey partridge is established and the population monitored. One of the main threats of grey partridge is (nest-)predation. We aim to test an innovative non-lethal method to reduce predation risk. The effect of the method will be investigated using camera-traps for behavioural observations as well as grey partridge and fox population monitoring.

Potential tasks:

- Odor extraction in the laboratory
- Setting up and maintaining camera-traps
- Analysis of videos/photos taken by the camera-traps
- Fox- or grey partridge monitoring

Fokus and time of the individual project are flexible!

Location:

Field work: Zerbst, Sachsen-Anhalt (short-term accommodation available)

Data analysis: remote/ home office possible

Contact: nadine.schubert@grosstrappe.de, 0176 75872103