

# Erkenntnisse zur Lehrerschaft im Sekundarbereich – Informationen aus PISA 2015

Susanne Kuger

Deutsches Institut für Internationale Pädagogische Forschung

23. EMSE-Fachtagung

Frankfurt, 16. Dezember 2016

## Lehrkräfte in PISA

- Informationen zu Lehrkräften

- Herausforderung Lehrerfragebogen in PISA

- Untersuchte Lehrkräfte

## Aus-, Fort- und Weiterbildungen

- Lehramtsausbildung

- Fort- und Weiterbildungen

## Fazit

## Lehrkräfte in PISA

Informationen zu Lehrkräften

Herausforderung Lehrerfragebogen in PISA

Untersuchte Lehrkräfte

## Aus-, Fort- und Weiterbildungen

Lehramtsausbildung

Fort- und Weiterbildungen

## Fazit

- ▶ TIMSS Video 1995/1999
- ▶ TIMSS/PIRLS 2003, 2007, 2011, 2015
- ▶ TEDS-M
- ▶ TALIS 2008 und 2013
- ▶ (PIAAC)
- ▶ Add-on Studien zu PISA in einzelnen Ländern (u.a. in Deutschland)



- ▶ Anzahl der Lehrer (alle, NaWi bzw. full-time, part-time)
- ▶ Verantwortliche Instanz für Bezahlung, Anstellung etc. von Lehrern
- ▶ Ressourcenprobleme [Details](#)
- ▶ Weiterbildungsformen
- ▶ Evaluation (Instrumente, Konsequenzen)

- ▶ Pro:
  - ▶ Information für die gesamte Schule
  - ▶ Alle Länder beteiligt
  - ▶ Trend seit 2000
  - ▶ Beantwortet von nur einer Person

- ▶ Pro:
  - ▶ Information für die gesamte Schule
  - ▶ Alle Länder beteiligt
  - ▶ Trend seit 2000
  - ▶ Beantwortet von nur einer Person
- ▶ Kontra:
  - ▶ Teilweise oberflächlich
  - ▶ Eher administrative Statistiken
  - ▶ Beantwortet von nur einer Person

## Lehrkräfte in PISA

Informationen zu Lehrkräften

Herausforderung Lehrerfragebogen in PISA

Untersuchte Lehrkräfte

## Aus-, Fort- und Weiterbildungen

Lehramtsausbildung

Fort- und Weiterbildungen

## Fazit



## Definition in PISA 2015

"A teacher is one whose primary or major activity in the school is student instruction, involving the delivery of lessons to students. Teachers may work with students as a whole class in a classroom, in small groups in a resource room or one-to-one inside or outside regular classrooms."

### Ausschluss:

- ▶ Schulleitungen (wg. Doppelbefragung)
- ▶ Mittel- oder längerfristig abwesende Lehrer
- ▶ Aushilfen oder Springer (< 6 Wochen)
- ▶ Hilfslehrer, päd. Unterstützungspersonal, Labor- und Bibliothekspersonal, Schulkrankenschwester etc.

## ▶ Asien:

- ▶ Korea (n=3.054)
- ▶ Hong Kong (China; n=2.883)
- ▶ China (Beijing, Jiangsu, Guangdong, Shanghai; n=6.295)
- ▶ Malaysia
- ▶ Taipei (China)
- ▶ Macao

## ▶ Südamerika und Karibik:

- ▶ Chile (n=3.310)
- ▶ Kolumbien
- ▶ Brasilien
- ▶ Peru
- ▶ Dominikanische Republik

## ▶ Mitteleuropa:

- ▶ Deutschland (n=5.643)
- ▶ Tschechische Republik (n=5.968)

## ▶ Südeuropa:

- ▶ Italien (n=7.096)
- ▶ Spanien
- ▶ Portugal

## ▶ Anglo-amerikanische Schultradition:

- ▶ USA (n=5.468)
- ▶ Australien (n=11.823)

## Lehrkräfte in PISA

Informationen zu Lehrkräften

Herausforderung Lehrerfragebogen in PISA

Untersuchte Lehrkräfte

## Aus-, Fort- und Weiterbildungen

Lehramtsausbildung

Fort- und Weiterbildungen

## Fazit

# Altersverteilung der Lehrkräfte

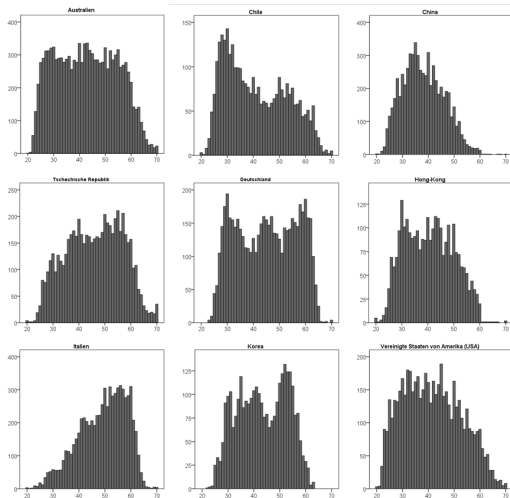


Abbildung: Alter der Lehrkräfte

# Geschlechterverteilung der Lehrkräfte

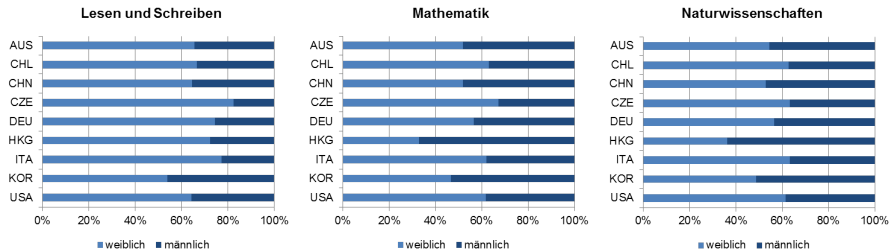


Abbildung: Anteil weiblicher und männlicher Lehrkräfte

	Vertragsdauer			Vertragsumfang	
	unbefristet	befristet > 1 Jahr	befristet < 1 Jahr	vollzeit	teilzeit
AUS	85,3%	3,7%	11,0%	85,5%	14,5%
CHL	71,7%	9,7%	18,6%	71,5%	28,5%
CHN	28,7%	64,3%	7,0%	99,3%	0,7%
CZE	84,7%	5,0%	10,4%	85,2%	14,8%
DEU	91,8%	4,4%	3,8%	71,1%	28,9%
HKG	75,5%	10,8%	13,7%	98,1%	1,9%
ITA	78,4%	0,0%	21,6%	84,0%	16,0%
KOR	84,9%	11,5%	3,6%	99,2%	0,8%
USA	69,8%	7,2%	23,0%	98,3%	1,7%

Tabelle: Arbeitsverhältnis der Lehrkräfte

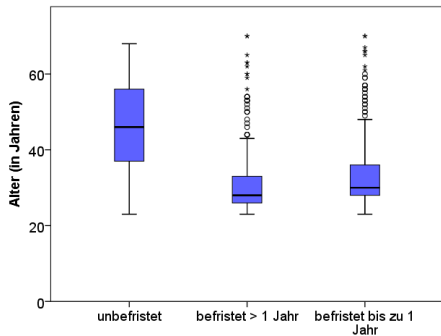
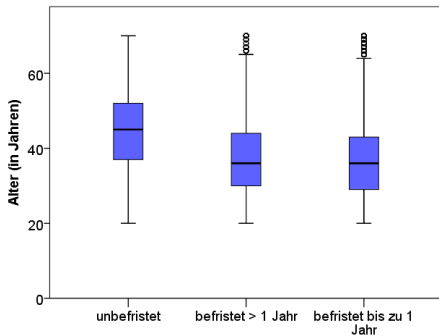


Abbildung: Durchschnittsalter nach Vertragsdauer für alle Länder (links) und in Deutschland (rechts)

- ▶ Dreigliedrige Altersverteilung
- ▶ Vergleichbar hoher Anteil weiblicher Lehrkräfte
- ▶ Höchster Anteil unbefristeter Arbeitsverhältnisse
- ▶ Höchste Teilzeitquote



## Lehrkräfte in PISA

Informationen zu Lehrkräften

Herausforderung Lehrerfragebogen in PISA

Untersuchte Lehrkräfte

## Aus-, Fort- und Weiterbildungen

Lehramtsausbildung

Fort- und Weiterbildungen

## Fazit

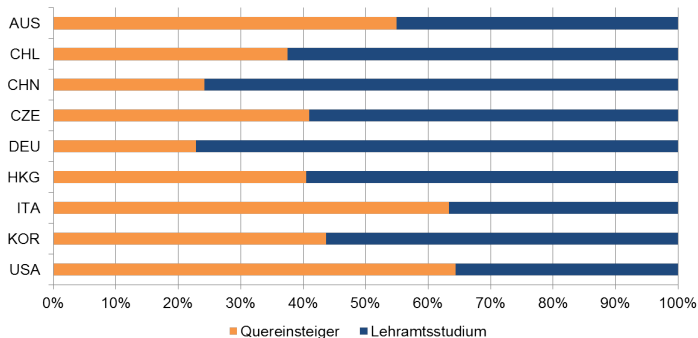


Abbildung: Anteil der Lehrkräfte mit Abschluss eines Lehramtsstudiums

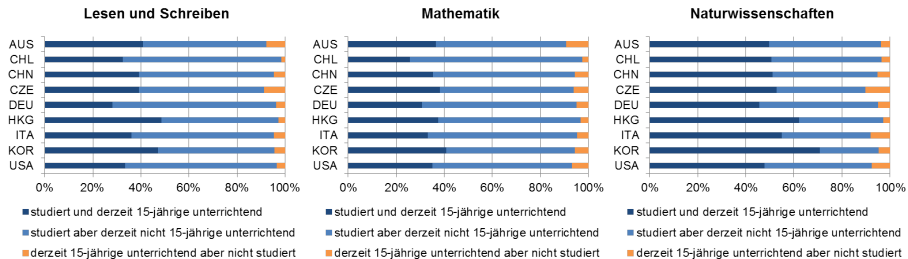


Abbildung: Übereinstimmung der Studien- und heutigen Unterrichtsfächer

# Inhaltsbereiche NaWi-Lehramtsstudium

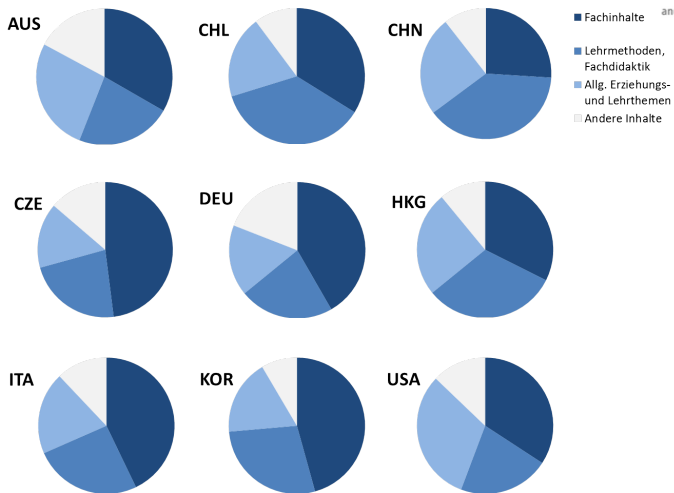


Abbildung: Anteile Fachinhalte, fachdidaktische Inhalte und päd.-psych. Inhalte in der Lehramtsausbildung

## Lehrkräfte in PISA

Informationen zu Lehrkräften

Herausforderung Lehrerfragebogen in PISA

Untersuchte Lehrkräfte

## Aus-, Fort- und Weiterbildungen

Lehramtsausbildung

Fort- und Weiterbildungen

## Fazit

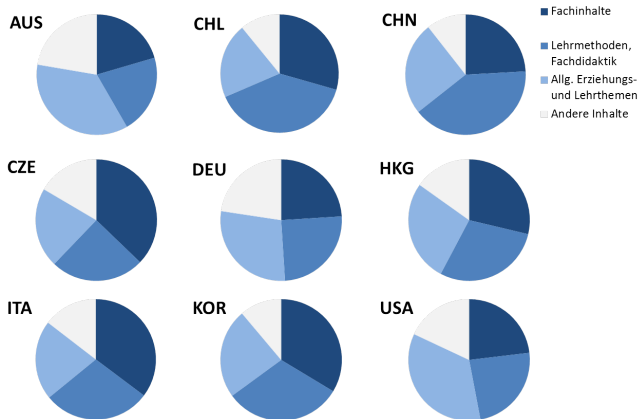


Abbildung: Anteile Fachinhalte, fachdidaktische Inhalte und päd.-psych. Inhalte in Fort- und Weiterbildungen der NaWi Lehrkräfte

# Unterschiede Aus- und Fortbildungen

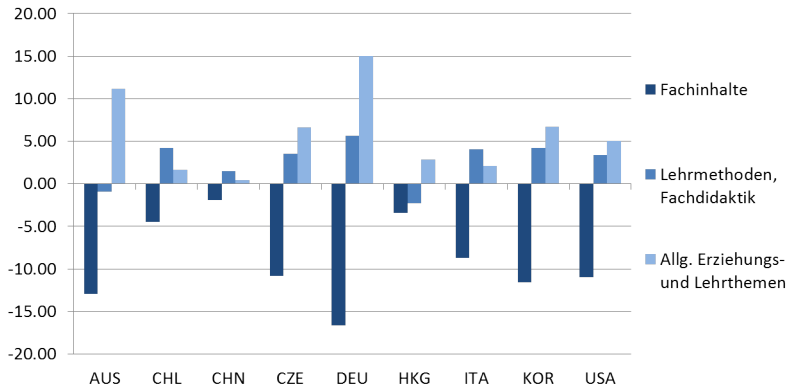


Abbildung: Unterschiede der Prozentangaben zu Inhaltsbereichen in der Aus- und späteren Fortbildungen

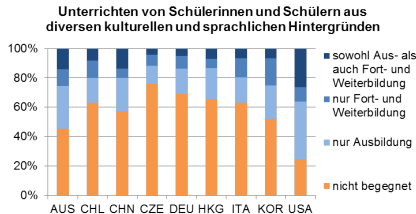
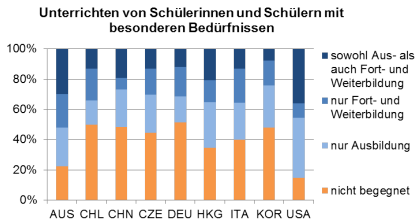


Abbildung: Angaben zum Antreffen aktueller Themen in Aus- und Fortbildung I



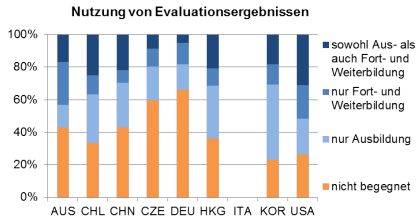
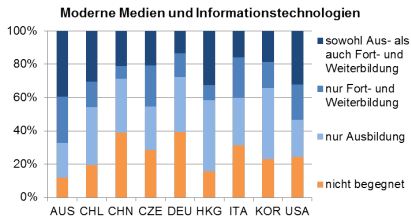


Abbildung: Angaben zum Antreffen aktueller Themen in Aus- und Fortbildung I

- ▶ Überwiegend grundständig ausgebildeter Lehrkörper
- ▶ Kaum fachfremdes Unterrichten
- ▶ Hoher Anteil des Fachwissens in der NaWi-Lehramtsausbildung
- ▶ Nachholbedarf in anderen Professionsbereichen
- ▶ Allg. und vergleichsweise hohe Werte der Absenz aktueller Themen in den Aus- und Fortbildungen

- ▶ Wenige Überraschungen beim Klientel
- ▶ bei interessanter Altersverteilung
- ▶ und international eher günstigen, aber altersabhängig unterschiedlichen Beschäftigungsverhältnissen
  
- ▶ Identifikation möglicher Ansatzpunkte für die Ausbildung und Fort- oder Weiterbildungsangebote
  
- ▶ Weiterer Blick auf
  - ▶ Kooperation im Kollegium
  - ▶ Unterstützungsangeboten und Führung durch die Schulleitungen
  - ▶ Umsetzung in Lehrerhandeln
  
- ▶ wird durch eine Kombination von Schul- Schüler- und Lehrerbefragung in Daten von PISA 2015 möglich!

Vielen herzlichen Dank!

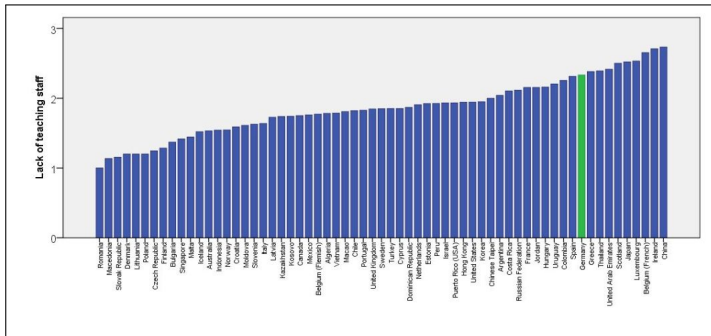


Abbildung: Beeinträchtigung durch fehlende Lehrer

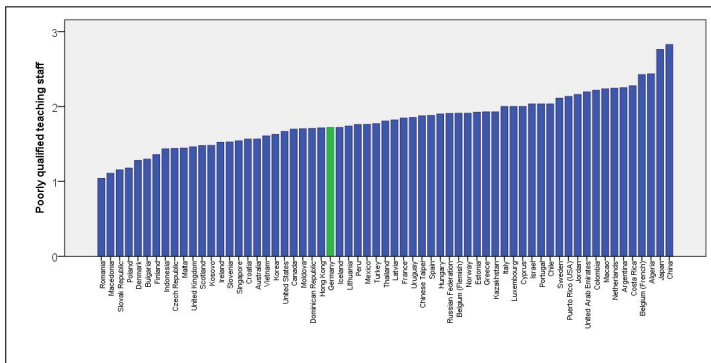


Abbildung: Beeinträchtigung durch schlecht ausgebildete Lehrer

← zurück