



Institut für Bildungsanalysen Baden-Württemberg (IBBW)

Dr. Günter Klein

Überblick

1. IBBW – Kernaufgaben, Kurzportrait

2. IBBW konkret

- Lernstandserhebungen
- Evaluation
- Schulbezogenes Datenblatt
- „Wissenschaftstransfer“

3. Herausforderungen – Chancen?!



IBBW: Kernaufgaben

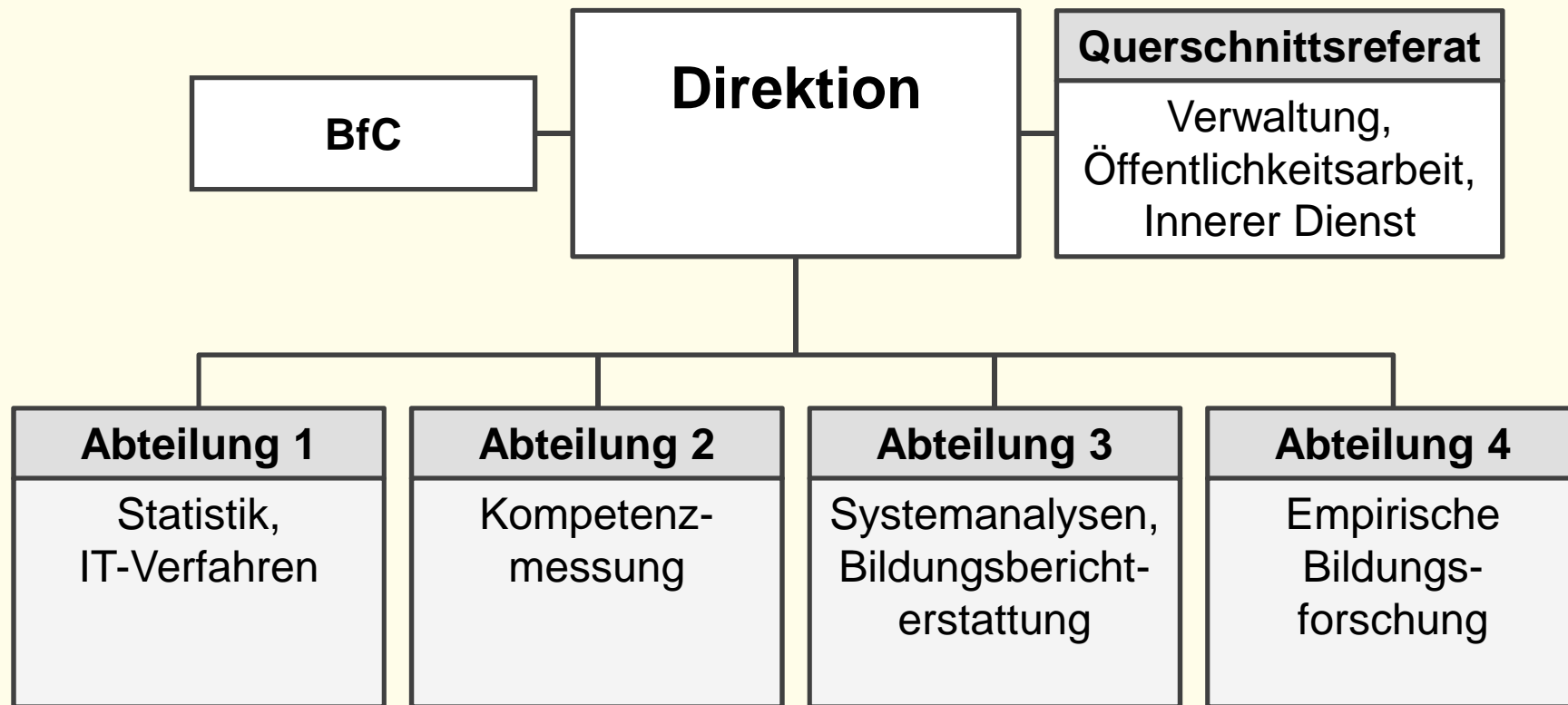
- verlässliche Daten
- passende Instrumente und Verfahren
- Daten = Informationen als Entscheidungshilfen
- Ebene Unterrichten + Ebene Schule

Daten müssen der Pädagogik dienen!

Leitmaxime: wissenschaftlich fundiert und praxis-relevant



IBBW: Kurzportrait



IBBW konkret: Lernstandserhebungen

Ziele

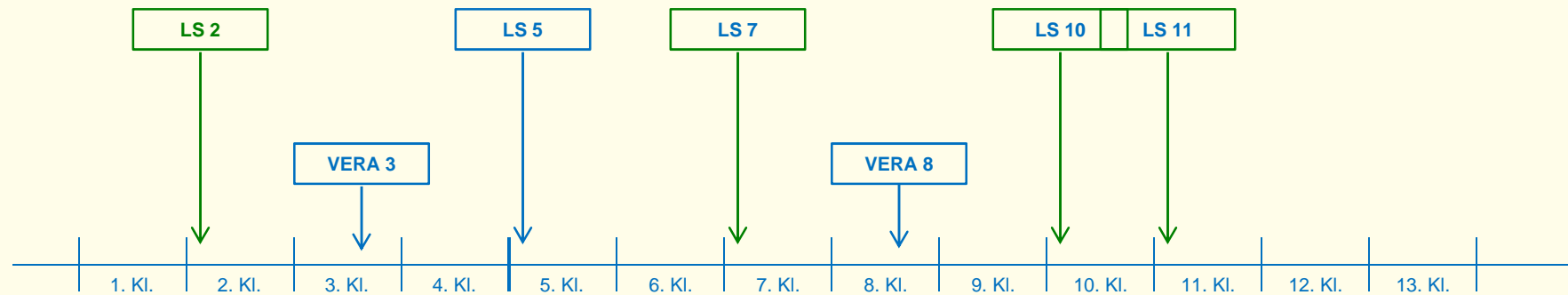
- Ausweiten der (förderdiagnostischen) Lernstandserhebungen
- Erfassen der bildungsbiographischen Lernentwicklungsverläufe

Aufträge

- Erweiterung Lernstand 5: Orthographie-Modul
- Entwicklung Lernstand 2
- mittelfristig: weitere Lernstandserhebungen



IBBW konkret: Lernstandserhebungen



IBBW konkret: Evaluation

Ziel: interne und externe Evaluation neu austarieren

- im Zentrum: interne Evaluation
- Referenzrahmen „Schulqualität“
- Instrumente: zentral, digital, wissenschaftlich geprüft
- ergänzend: externe Evaluation
 - auf Wunsch der Schule
 - im Auftrag der Schulaufsicht
 - Stichprobe für Bildungsmonitoring

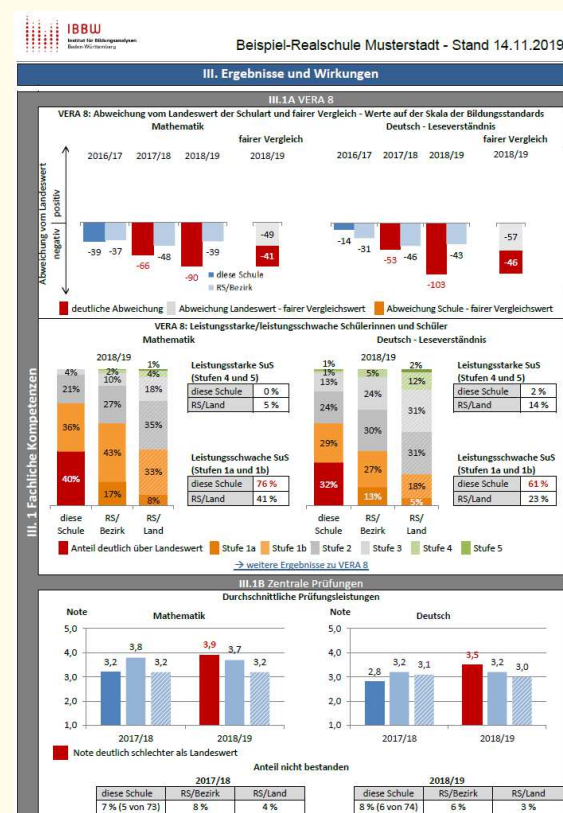
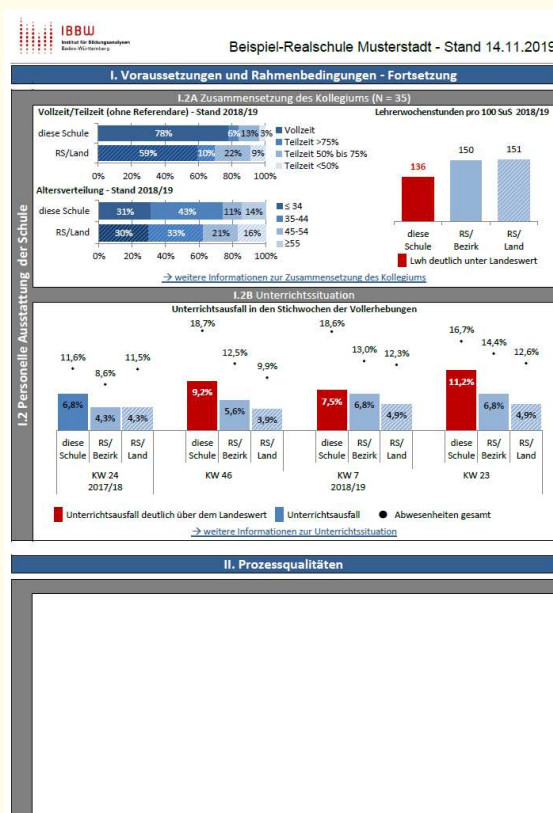
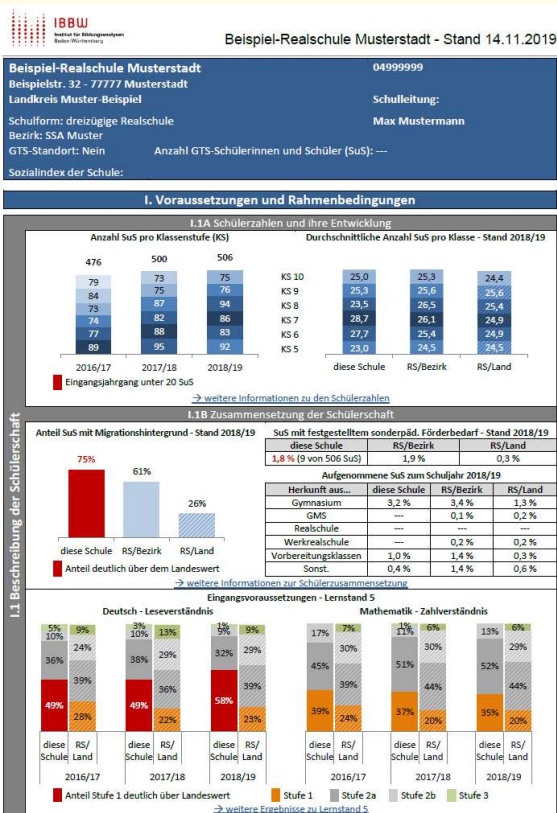


IBBW konkret: Schulbezogenes Datenblatt

- Grundlage für interne Entscheidungsprozesse
- Basis für Statusgespräche/ZLV von Schulaufsicht-Schulleitung
- 3 Bereiche:
 - Voraussetzungen/Rahmenbedingungen
 - Prozessqualitäten (Fokus: U-Qualität)
 - Ergebnisse/Wirkungen
- Einstieg in Pilotierung Anfang 2020
- erweiterte Pilotierung ab 2020/21



Schulbezogenes Datenblatt (aktueller Stand)



IBBW konkret: „Wissenschaftstransfer“



- kompaktes Format
- kostenloser Download
- aktuelle Forschungserkenntnisse adressatenorientiert aufbereitet
- Impulse für pädagogische Praxis
- demnächst: Aufgabenkultur

IBBW konkret: „Wissenschaftstransfer“

The screenshot shows the homepage of the 'Forschungsmonitor Schule' website. At the top left is the logo with the text 'Forschungsmonitor Schule Rezensionen für die Praxis'. To the right are navigation buttons for 'Themen', 'Forschende', 'Suche', 'Chronik', and 'Über uns'. Below the navigation is a 'Home' link and a subtitle: 'Ein Kooperationsprojekt der Länder Baden-Württemberg, Bayern, Hamburg und Nordrhein-Westfalen'. The main banner features a woman reading a book in a library, with the text 'Forschende' and 'Finden Sie Rezensionen sortiert nach Forschenden.' Below the banner is a section titled 'Unsere neuesten Rezensionen im Forschungsmonitor Schule' containing three article cards:

- Lust und Frust mit Tablet-PCs**
► Wie erleben Schülerinnen und Schüler Unterrichtsphasen, in denen sie mit Tablet-PCs selbstreguliert im Internet recherchieren?
- Leseförderung im Vergleich**
► Leseförderung im Regelunterricht - welche Maßnahmen sind wirksam?
- Inklusion vs. Exklusion**
► Wie entwickeln sich Lese-Rechtschreibleistungen von Kindern mit dem Förderschwerpunkt Lernen in inklusiven und exklusiven Settings?



Herausforderungen – Chancen?!

❖ Schnittstellen-Architektur

- Dreiklang: Ziele – Daten – Angebote
- Alignment: DGSE – Schulaufsicht – Unterstützungssystem
- Schlüsselrolle: Schulaufsicht

❖ Referenzwerte

- Sozial-Index
- „Cut-Off-Werte“ – Markierung von „deutlichen“ Abweichungen

❖ Data-Literacy

- von Daten zu Interpretationen zu Maßnahmen



Zusammenfassung

zentraler Ansatz/Anspruch

**Pädagogik/Führung durch verlässliche Informationen
zur Wirksamkeit unterstützen!**

**Beitrag zu einer „Kultur des Hinschauens“
(auf allen Ebenen)**



Kontaktperson

Dr. Günter Klein
Telefon 0711 6642 – 0
guenter.klein@ibbw.kv.bwl.de
www.ibbw-bw.de

